



VOTRUBOVA 28, 82109, BRATISLAVA, SLOVENSKO

**EMAIL:** INFO@CONDOMINIUMDEVIN.SK

**WEB:** WWW.CONDOMINIUMDEVIN.SK

TEL: +421 903 750 820



CONDOMINIUM **DEVÍN**  
OBČIANSKA VYBAVENOSŤ



OBJEKT PRI VSTUPE DO ÚZEMIA INTEGRUJE ŠIROKOSORTIMENTNÚ PREDAJŇU, KAVIAREŇ A NÁMESTIE S KOMPOZÍCIOU PRE DETSKÉ HRY A POSEDENÍM POD KORUNOU EXISTUJÚCEHO STROMU. V PODKROVÍ SÚ PRIESTORY NA KANCELÁRIE ALEBO INÉ SLUŽBY. TO VŠETKO JE INTEGROVANÉ V OBJEME, KTORÝ SVOJOU MIERKOU A MATERIÁLOVÝM RIEŠENÍM KOREŠPONDUJE S OKOLITOU STAVEBNOU ŠTRUKTÚROU.







PRIEDOMIE AKO SÚČASŤ ŽIVOTNÉHO PRIESTORU



BEZPEČNÁ ZÓNA ULICE

SÚKROMNÁ ZÓNA

VSTUPNÁ ZÓNA

VEREJNÝ PRIESTOR S NÁMESTÍM



INTIMITA PRIVÁTNÝCH ZÁHRAD



LOKALITA SA VYZNAČUJE NEŠTANDARDNÝM ZADANÍM REALIZOVAŤ NA MIESTE BÝVALÉHO FUTBALOVÉHO IHRISKA VÝSTAVBU RODINNÝCH DOMOV, BYTOV A OBJEKTU OBČIANSKEJ VYBAVENOSTI LOKÁLNEHO VÝZNAMU. ZADANIE TAK PRIPOMÍNA SYMBOLICKÉ STAVANIE "NA ZELENEJ LÚKE", KTORÚ V TOMTO PRÍPADO REPREZENTUJE ZELENÁ PLOCHA IHRISKA. IHRISKO VŠAK VEĽMI NETRADIČNE OBSADZUJE PLOCHU V CENTRÁLNEJ ČASŤI OBCE, NAVYŠE V OCHRANNO M PÁSME NÁRODNEJ KULTÚRNEJ PAMIA TKY POD HRADNÝM BRALOM. ZÁMER ÚZEMNÉHO PLÁNU O PRINÁVRATENIE FUNKCIE BÝVANIA DO TEJTO PREVAŽNE OBYTNEJ ZÓNY SA JAVÍ AKO LOGICKÝ A PRIRODZENÝ. Z TEJTO PREMISY SME VYCHÁDZALI PRI KONCIPOVANÍ URBANISTICKO-ARCHITEKTONICKÉHO NÁVRHU ZÁSTAVBY. ARCHITEKTÚRA OBJEKTOV REAGUJE NA LOKALIZÁCIU V OCHRANNO M PÁSME NÁRODNEJ KULTÚRNEJ PAMIA TKY MIERKOU KOMPRIMO VANÉHO RODINNÉHO

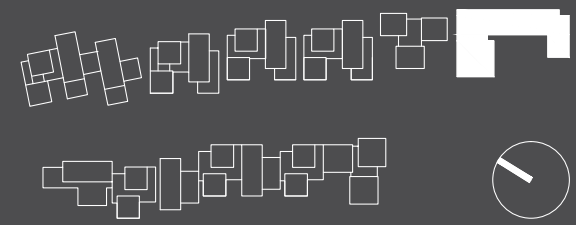
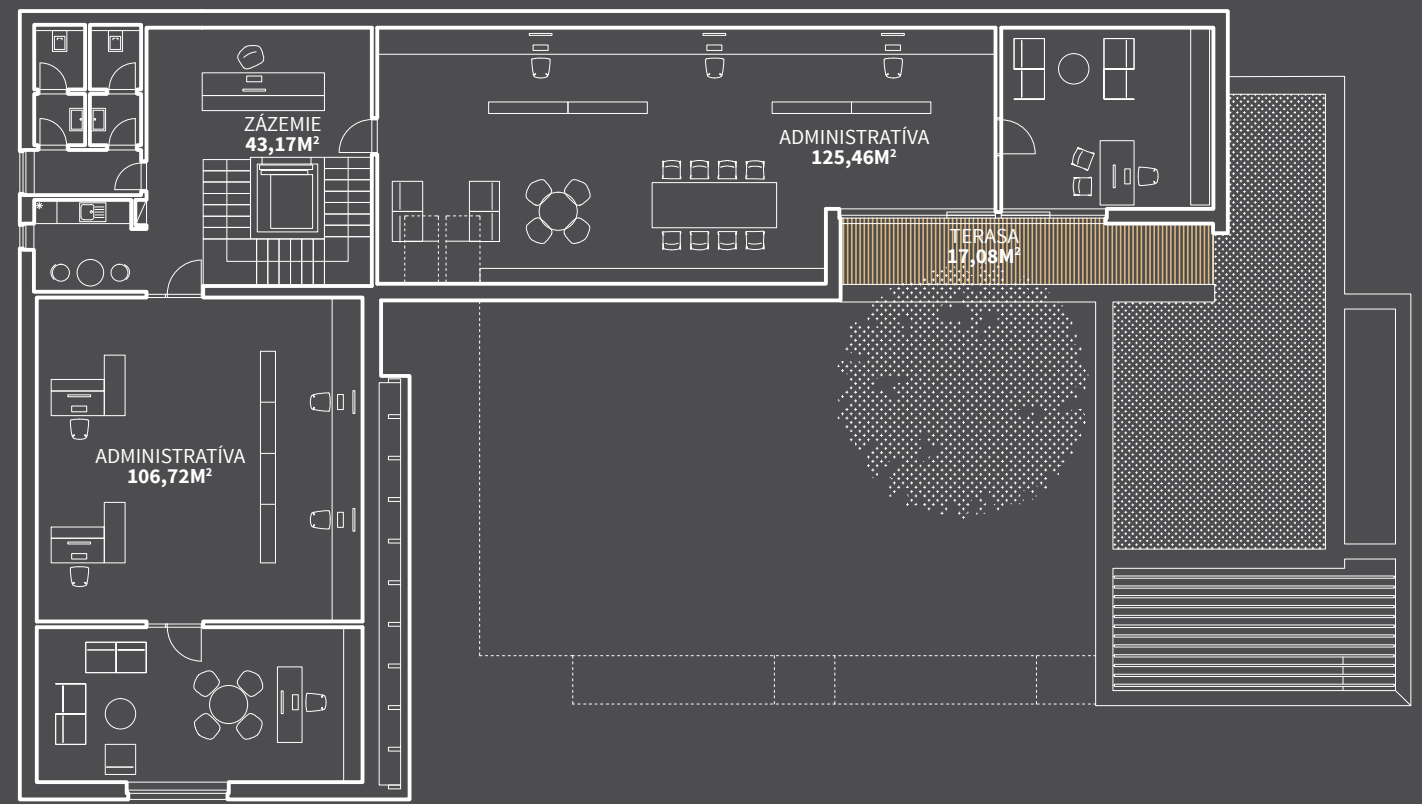
DOMU, KOMBINO VANÍM PLOCHÝCH A ŠIKMÝCH STRIECH SO ŠKRIDL'OU TERAKOTOVEJ, ANTRACITOVEJ A BLEDOSIVEJ FARBY. POLYCHORMATICKÁ STREŠNÁ KRAJINA PODPORUJE DOJEM V ČASE PRIRODZENE VYVINUTEJ URBANISTICKEJ ŠTRUKTÚRY. MATERIÁLOVÁ ÚPRAVA FASÁD, KDE SÚ V PREVAŽNEJ MIERE NAVRHNUTÉ OMIETKY, JE DOPLNENÁ O LOKÁLNE PLOCHY KAMEŇA, DREVA A KOVU. FAREBNOSŤ VYUŽÍVA PRÍJEMNÝ KONTRAST TERAKOTY A BLEDOSIVEJ, KDE SA ŠTRUKTÚRA ŠKRIDL'Y, HRUBOZRNEJ A JEMNEJ OMIETKY POHYBUJE V TÓNOCH TEJTO ZÁKLADNEJ FAREBNEJ OSI. VEĽKORYSÉ PRESKLENIA OBYTNÝCH PRIESTOROV OTVÁRAJÚ PRIEHL'ADY DO INTÍMNEJ ZELENEJ PRIVÁTNÝCH ZÁHRAD. TROJITÉ ZASKLENIE V HLINÍKOVÝCH RÁMOCH MODERNEJ ANTRACITOSIVEJ FARBY S OTVÁRANÍM ZASKLENÝCH STIEN V SEBE NESIE OKREM VYSOKEJ TECHNICKEJ KVALITY AJ ARCHITEKTONICKÚ NADČASOVOSŤ.





OBČIANSKA VYBAVENOSŤ





CELKOVÁ ÚŽITKOVÁ PLOCHA 603,17M<sup>2</sup>